

NİHÂVEND ŞARKI

Usûlü : DEĞİŞMELİ (Bir sonbahardır gelir, kolayca gitmez)

(Düyek-Curcuna)

(♩ = 156)

Müzik : SÂLİH SUPHİ SONER

Söz : TUMAY BAŞER ÜÇÖK



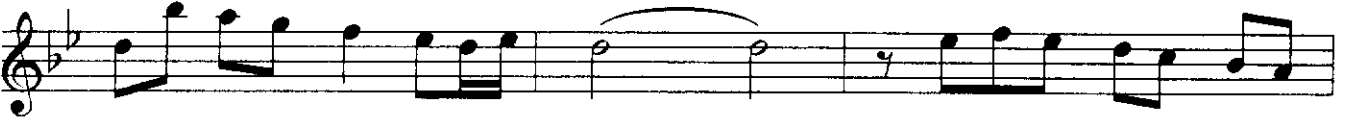
(ARANAĞMESİ_____)



Bir son ba har_ dır_ ge_ lir ko lay_ ca_ git_



mez_ Bir son ba har_ dır_ ge lir



ko lay_ ca git_ mez (ARA SAZI_____)



(♩ = 200)

Gün do ğar_ gün ba tar_

./...

NİHÂVEND ŞARKI

(2. Sahife)

SÂLİH SUPHÎ SONER



i çim de— ka lır



i çim de— ka lır

(SAZ—)



Yap ra ğım dö kü— lür



çi çe— ğım— so lar

Ay o lur—



yıl— o lur— i çim— de— ka lır



(ARA SAZI—)



Ay o lur— yıl— o— lur—



i çim— de— ka lır



Bir ak şam dır i ner gün dü zü— bil—

./..

NİHÂVEND ŞARKI

(3. Sahife)

SÂLİH SUPHİ SONER

mez Gün do ğar gün ba tar

i çim de ka lır Neş e yi

öz le rim göz le rim do lar

Ay o lur yıl o lur

i çim de ka lır Ay o lur

yıl o lur i çim de ka lır Ay o lur

yıl o lur i çim de ka lır (Son) E.B.

Bir sonbahardır gelir, kolayca gitmez
Gün doğar, gün batar, içimde kalır.
Yaprağım dökülür, çiçeğim solar,
Ay olur, yıl olur, içimde kalır.

Bir akşamdır iner, gündüzü bilmez,
Gün doğar, gün batar, içimde kalır.
Neş'eyi özlerim, gözlerim dolar,
Ay olur, yıl olur, içimde kalır.

(Tümay Başer ÜÇÖK)